

# Coconstruction et pluridisciplinarité : Promotion de la santé bucco-dentaire au sein des écoles maternelles de Côte-d'Or

M. Defaut, chargée d'ingénierie documentaire, Instance régionale d'éducation et de promotion de la santé Bourgogne-Franche-Comté (Ireps BFC)

E. Prost, infirmière-puéricultrice coordinatrice, Protection maternelle et infantile (PMI) de Côte-d'Or

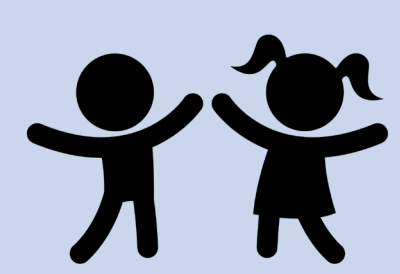
A. Vabre, Interne de Santé Publique, Université de Bourgogne



## CONTEXTE

En 2022, la Protection maternelle et infantile (PMI) de Côte-d'Or s'est engagée fermement dans la promotion de la santé bucco-dentaire dès le plus jeune âge.

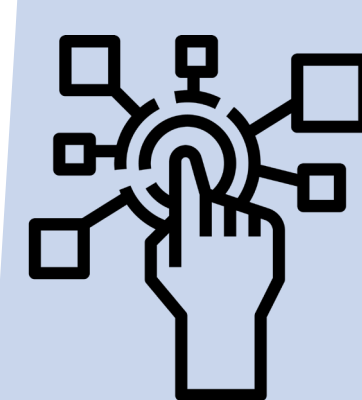
### Public cible



**5 500 enfants de moyenne section**  
290 écoles Milieu urbain, périurbain, rural

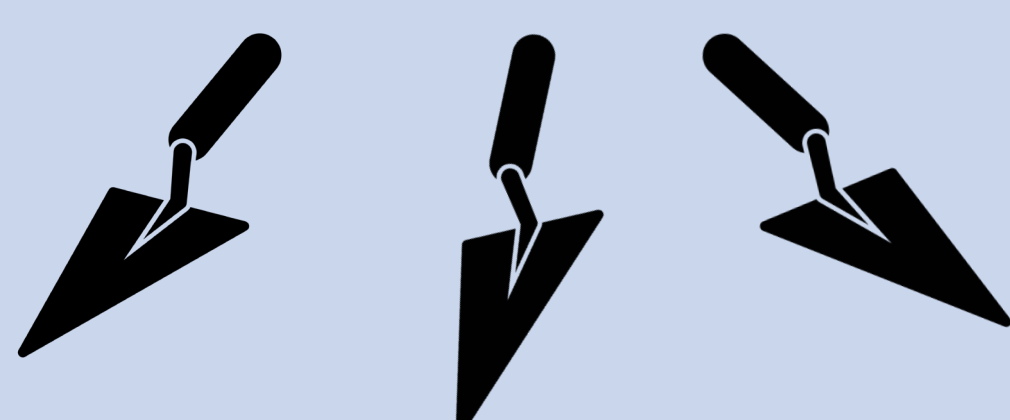
### Axes stratégiques

#### PLURIDISCIPLINARITÉ

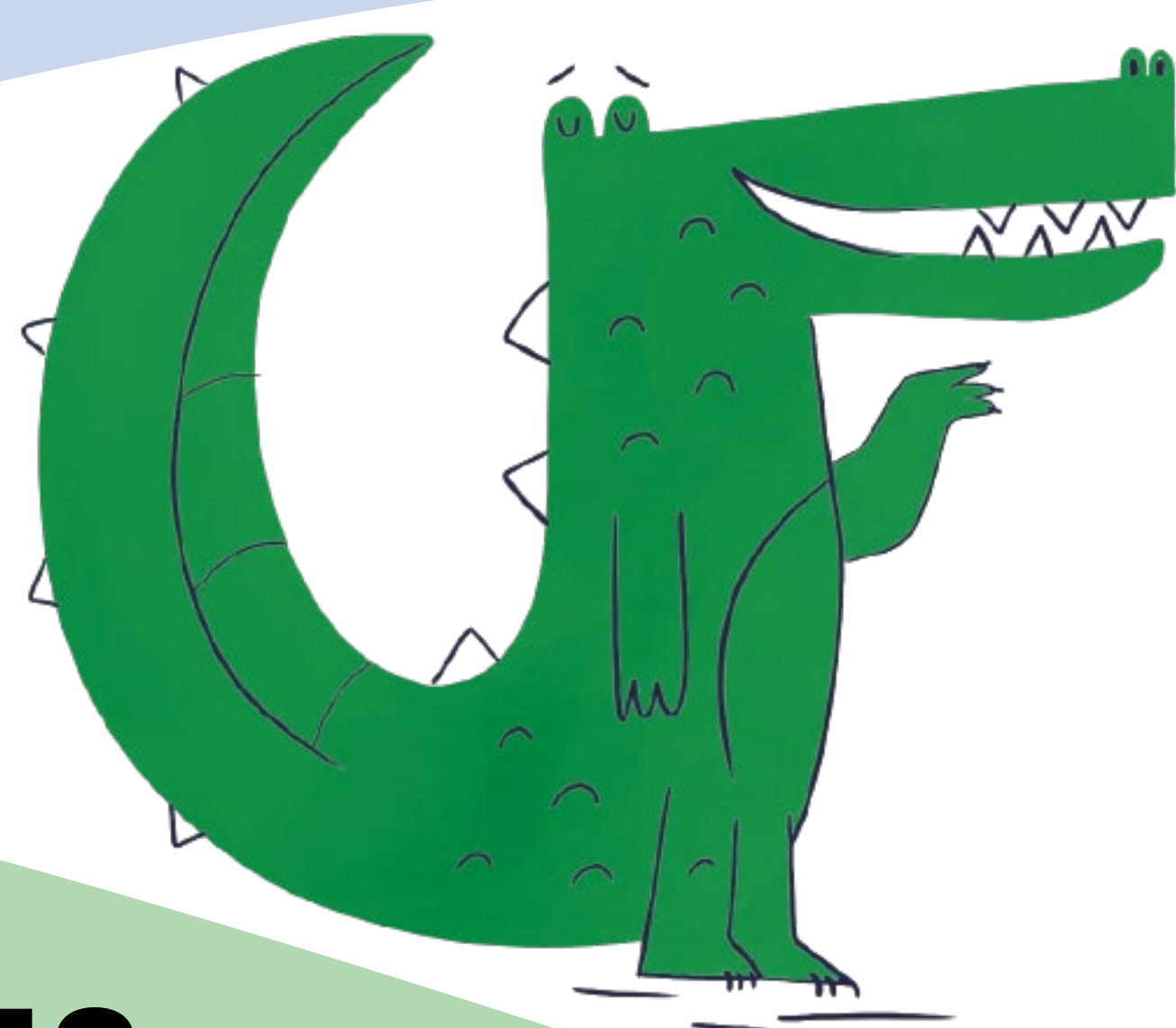


- ★ santé publique
- ★ méthodologie de projet
- ★ pédagogie
- ★ documentation
- ★ littérature

#### COCONSTRUCTION



PMI Enseignants Familles



## MÉTHODE



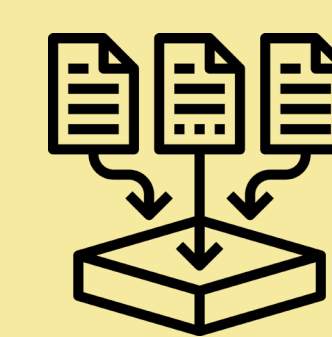
### Recherche exploratoire mixte



#### Revue de la littérature

#### Recueil de données par questionnaires

64 écoles et centres périscolaires



#### Enquête qualitative

Focus group :  
7 professionnels de PMI  
Entretiens individuels semi-directifs :  
16 enseignants, parents, élèves



#### Groupes de travail

34 infirmières et auxiliaires  
de puériculture



**Recommandations**  
pour la mise en  
place du projet



## RÉSULTATS

### Une mallette pédagogique

à conserver en classe

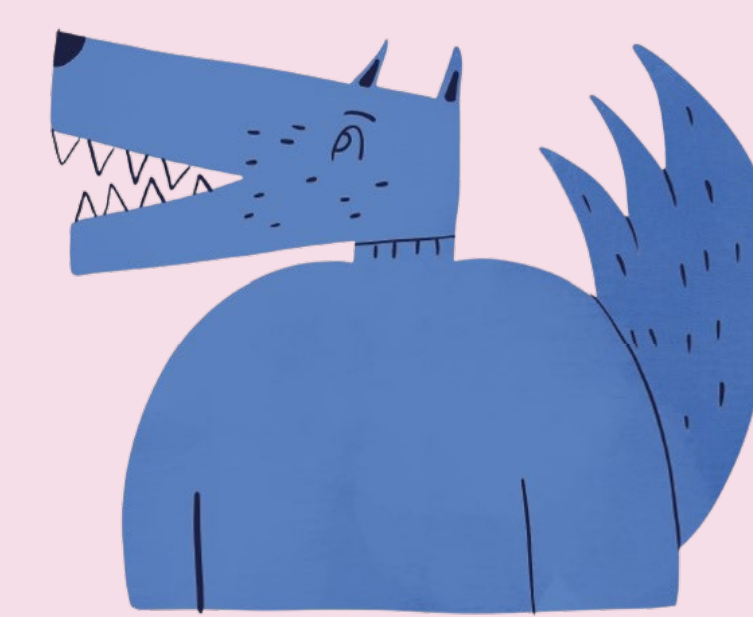
- ★ livret pédagogique pour les ateliers
- ★ référentiel pour l'enseignant(e)
- ★ album jeunesse



### Une formation de 21 h - 44 professionnels de PMI

- ★ connaissance des contenus
- ★ posture d'animation
- ★ enjeux de la thématique

## PERSPECTIVES



- ★ **Action** en cours de déploiement (sur 5 ans), **évaluation** à venir
- ★ **Objectif prioritaire** : appropriation du sujet par les professionnels, les enfants et les familles.

école  
bien-être  
équité en santé  
compétences psychosociales  
pouvoir d'agir  
charte d'Ottawa

**Pour avoir accès aux supports :**

