

BILAN 2023

REPÉRAGE ET GESTION DE LA SOUFFRANCE PSYCHIQUE ET DE LA CRISE SUICIDAIRE

FORMATIONS « SENTINELLE » ET « ÉVALUATION-ORIENTATION »

Bourgogne-Franche-Comté

Plus que jamais, la promotion de la santé mentale et la prévention du suicide sont des enjeux forts en santé publique.

A ce titre, la politique régionale de prévention et promotion de la santé mentale contribue à la déclinaison de la stratégie nationale de prévention du suicide en sensibilisant et formant les professionnels, bénévoles et usagers de Bourgogne-Franche-Comté.

Forte d'un réseau de formateurs et de personnes formées toujours plus important, l'Agence Régionale de Santé BFC poursuit la promotion et le financement de ce dispositif de formations au plus près des territoires.

Son déploiement est assuré par Promotion Santé BFC.

LES FORMATIONS « SENTINELLE »

OBJECTIF

Devenir acteur de la prévention du suicide en permettant aux professionnels de repérer des personnes en souffrance au sein de son milieu de vie ou de travail, et orienter ces personnes vers les ressources d'évaluation et/ou de soin adaptées.

DURÉE

Une session de formation d'1 jour.

PUBLIC

Formation ouverte à tous, « citoyens » ou professionnels, personnes ressources repérées comme ayant des dispositions spontanées au souci de l'autre et reconnues comme telles.

LES FORMATIONS « ÉVALUATION - ORIENTATION »

OBJECTIF

S'assurer de l'accessibilité de l'intervenant de crise et orienter vers d'autres ressources si l'intervention de crise n'est pas nécessaire.

DURÉE

Une session de formation de 2 jours.

PUBLIC

Personnels de santé (médecins, infirmiers) et psychologues formés à l'entretien clinique, ouverture de la formation aux assistants sociaux sur validation préalable des référents nationaux et du binôme de formateurs concernés.



INTERVENANTS

Les 2 formations sont dispensées par un binôme de formateurs (psychologue, infirmier ou médecin).

BILAN DE L'ANNÉE 2023

EN RÉGION

46 SESSIONS DE FORMATION (33 en 2022)

- **28** formations « sentinelle » ;
- **18** formations « évaluation - orientation » regroupant au total **593 stagiaires** (414 en 2022) ;
- Au total : **392** sentinelles et **201** évaluateurs formés.

8 formations annulées (par manque de participants essentiellement).

Taux de réponse au questionnaire : 97 %.

99 % des participants ayant répondu au questionnaire d'évaluation estiment que **les éléments du contenu de la formation seront utiles à leur exercice professionnel.**

Concernant la qualité globale de la formation, **81 % se déclarent très satisfaits et 17 % satisfaits.**

1% concerne une session avec des participants en difficulté sur ce sujet et non disponibles pour accueillir la formation. Nous rappelons la nécessité que la demande émane des participants et non de la direction.

PROFIL DES PERSONNES FORMÉES :

FORMATIONS « SENTINELLE » :
personnels de direction EN (51), étudiants tuteurs (30), enseignants (28), assistants sociaux (17), agents (13), coordinateurs ABJ (11), conseillers (11), administrateurs (9), éducateurs spécialisés (8), gendarmes (8), (autres : administrateurs, élus, directeurs, gendarmes, mécaniciens, secrétaires, etc).

FORMATIONS « ÉVALUATION-ORIENTATION » :
psychologues (68), infirmiers (52), assistants sociaux (27), éducateurs (20), médecins (8), autres (26 : auxiliaire de puériculture, aide-soignant, ambulancier, directeur, etc).

FOCUS TERRITORIAL

Départements	Nb formations «Sentinelle»	Nb formations «Évaluation»	Nb total de stagiaires	Commentaires
Côte-d'Or	3	4	87	1 formation annulée
Doubs	9	9	226	2 formations annulées
Jura	4	-	64	3 formations annulées
Nièvre	1	-	11	1 formation annulée
Haute-Saône	2	-	30	-
Saône-et-Loire	2	3	57	-
Yonne	7	1	103	1 formation annulée
Nord Franche-Comté	-	1	15	-

FOCUS PARTENAIRES

Maintien des partenariats existants :

Education nationale, ministère des Armées et de l'Intérieur, MSA, tutorat Besançon santé, ligne écoute infos étudiants, AFTC, CIO, IDEF, Pupilles de l'Enseignement Public.

Nouveaux partenaires et établissements :

Ateliers Bons Jours, Association Départementale du Doubs de Sauvegarde de l'Enfant à l'Adulte, Centre de Prise en Charge des Auteurs de violences conjugales, APF France handicap, CCAS, Conseil départemental 39, clinique Ker Yonnec, Cellule d'urgence médico-psychologique, EHPAD, maisons d'arrêt, Maison Départementale de Retraite de l'Yonne, pompiers, Université FC.

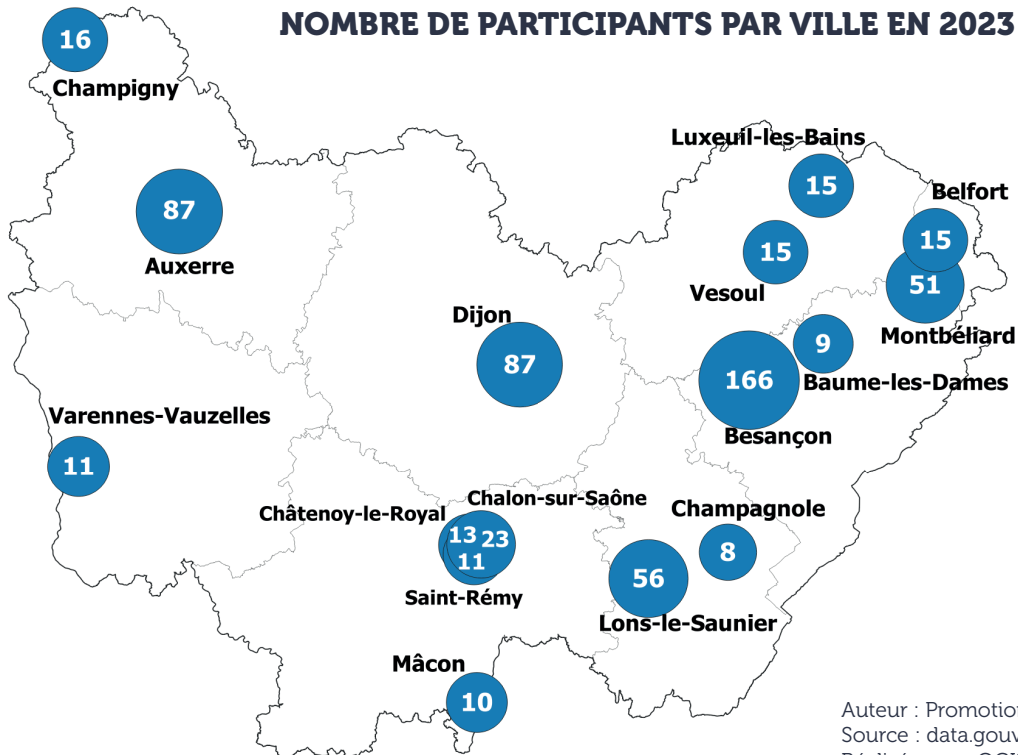
FOCUS VIE DU RÉSEAU

Un 1er temps de regroupement des sentinelles s'est déroulé le 1er décembre en visioconférence auprès de **18 sentinelles** issues de toute la région.

Chacun a pu faire un retour d'expérience très positif (appartenance à un réseau, plus solides, mieux outillés, reconnaissance du statut de sentinelle, etc).

Une programmation en présentiel dans chaque département est attendue pour 2024.

FORMATIONS «SENTINELLE» ET «ÉVALUATION-ORIENTATION» NOMBRE DE PARTICIPANTS PAR VILLE EN 2023



Auteur : Promotion Santé BFC
Source : data.gouv, Promotion Santé BFC
Réalisée avec QGIS 3.16

LES FORMATEURS

Formation régionale des formateurs en prévention du suicide :

En 2023, 16 professionnels ont suivi cette formation de 5 jours et rejoignent le pool des formateurs régionaux. Cette formation est assurée par les référents nationaux pour la région BFC : Mme Céline ALBÉRICI, Psychologue (CHS Jura) et M. le Pr Pierre VANDEL, Psychiatre (CHRU Besançon) remplacé depuis fin 2023 par Mme le Dr Claire-Marie TAINTURIER, Psychiatre (CHRU Besançon) et médecin coordinateur Vigilans Franche Comté.

Regroupement des formateurs :

Ce temps a été organisé le 1er décembre (en distanciel). Il est l'occasion d'échanger sur les pratiques, les problématiques rencontrées pendant l'année, l'évolution du dispositif et son déploiement en région. 25 formateurs y ont participé.

58 FORMATEURS PRÉVENTION SUICIDE EN RÉGION (32 sont intervenus en 2023)

- AGUSSOL-SYLVESTRE Emmanuelle, Psychologue - Maison de santé du Val de Mouthe
- ALBERICI Céline, Psychologue - CHS Jura
- ALKHLAF Wafi (Dr), Psychiatre - CH Semur-en-Auxois
- ALLEMAND Michaël, Infirmier - AHBFC Belfort
- BENETTI Maud (Dr), Psychiatre - CHRU Dijon Bourgogne
- BERTHO Christophe, Infirmier - CHRU Besançon
- BONIN Edith, Coordinatrice - Association le Fil d'Ariane Nevers
- BORG Morgane, Psychologue - Libéral
- COLLETTE Amélie, Psychologue - CHRU Besançon
- DAY Hélène, Vigilanteuse - EPSM 71
- DESCOTES Elise, Psychologue - Idef 71
- EUVRARD Justine, Psychologue - EPSM 71
- HANNESSE Pauline, Psychologue - Maison de santé Hauts-de-Bienne
- JABOT Sophie, Psychologue - Maison Médicale de Marsannay le bois
- LAIGRE Karine, Psychologue - CHRU Besançon
- LEVIN Mélanie, Psychologue - Université de Franche-Comté
- MAGALHAES Julie, Psychologue - Association le Fil d'Ariane Nevers
- MAURICE Anne, Infirmière - CHS Novillars
- MIGUET Laurence (Dr), Psychiatre - CHS Saint Ylie
- MORICONI Stéphane, Infirmier - EPSM 71
- PERRARD Marylise, Psychologue - Libéral
- PERRIN BOUCLY Alexane, Infirmière - CH Nevers
- POINTURIER Amélie (Dr), Psychiatre - Psychiatre - Centre Psychothérapique Velotte
- POTEL Aurélie, Psychologue - Libéral
- PREDINE Florian (Dr), Psychiatre - CHRU Besançon
- PUTOT Hubert (Dr), Psychiatre - CHRU Besançon
- RAICHON David, Infirmier - SUMPPS 25
- RENARD Monique, Psychologue - Libéral
- RIEUCAU Christophe, Infirmier - CHS Jura
- RIGAUD Delphine, Infirmière - CHS Jura
- SAIGRE Fiona, Psychologue - Cithéa
- TAINTURIER Claire-Marie (Dr), Psychiatre - CHRU Besançon



La liste de l'ensemble des formateurs prévention suicide en région BFC est disponible sur le site de l'ARS : www.bourgogne-franche-comte.ars.sante.fr